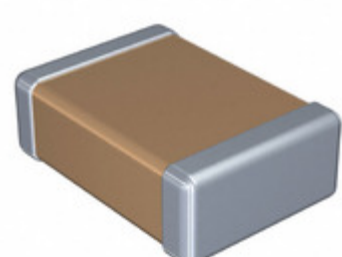


## C4532C0G1H683K160KA



Obrázky jsou pouze orientační.  
Podrobné informace o produktu naleznete v části Technické údaje produktu.  
Koupit C4532C0G1H683K160KA s důvěrou od Component-World.HK, 1 rok záruka



**Part Number:** [C4532C0G1H683K160KA](#)

**Výrobce:** [TDK Corporation](#)

**Popis:** CAP CER 0.068UF 50V C0G 1812

**Datový list:** [PDF C Series, General Datasheet](#)

[PDF C Series, Gen Appl & Mid-Voltage Spec](#)

[PDF MLCC Part Number Guide](#)

[PDF C4532C0G1H683K160KA Character Sheet](#)

**RoHS Status:** Bez olova / V souladu RoHS

**Ship From:** Hong Kong

**Shipment Way:** DHL/Fedex/TNT/UPS/EMS

[Request For Quotation](#)

### PARAMETR PRODUKTU

|                                   |  |   |   |
|-----------------------------------|--|---|---|
| <b>Part Number</b>                | C4532C0G1H683K160KA  | <b>Výrobce</b>                            | <a href="#">TDK Corporation</a>   |
| <b>Popis</b>                      | CAP CER 0.068UF 50V C0G 1812                                   | <b>Stav volného vedení / RoHS</b>         | Bez olova / V souladu RoHS  |
| <b>Dostupné množství</b>          | 91457 pcs  | <b>Datový list</b>                        | <a href="#">C Series, General Datasheet</a><br><a href="#">C Series, Gen Appl &amp; Mid-Voltage Spec</a><br><a href="#">MLCC Part Number Guide</a><br><a href="#">C4532C0G1H683K160KA Character Sheet</a> |
| <b>Kategorie</b>                  | <a href="#">Kondenzátory</a>                                   | <b>Napětí - Jmenovitá</b>                 | 50V   |
| <b>Tolerance</b>                  | ±10%   | <b>Tloušťka (Max)</b>                     | 0.071" (1.80mm)   |
| <b>teplotní koeficient</b>        | C0G, NP0   | <b>Velikost / Rozměry</b>                 | 0.177" L x 0.126" W (4.50mm x 3.20mm)   |
| <b>Série</b>                      | C  | <b>hodnocení</b>                          | -   |
| <b>Obal</b>                       | Original-Reel®   | <b>Paket / krabice</b>                    | 1812 (4532 Metric)  |
| <b>Ostatní jména</b>              | 445-14969-6  | <b>Provozní teplota</b>                   | -55°C ~ 125°C   |
| <b>Typ montáže</b>                | Surface Mount, MLCC  | <b>Úroveň citlivosti na vlhkost (MSL)</b> | 1 (Unlimited)   |
| <b>Lead Style</b>                 | -  | <b>Rozestup vývodů</b>                    | -   |
| <b>Stav volného vedení / RoHS</b> | Lead free / RoHS Compliant                                     | <b>Výška - Sedící (Max)</b>               | -   |
| <b>Funkce</b>                     | Low ESL  | <b>Poruchovost</b>                        | -   |
| <b>Detailní popis</b>             | 0.068µF ±10% 50V Ceramic Capacitor C0G, NP0 1812 (4532 Metric) | <b>kapacitní</b>                          | 0.068µF   |
| <b>Aplikace</b>                   | General Purpose  |   |   |

Component-World.com je spolehlivý distributor elektronických součástek. Specializujeme se na všechny elektronické komponenty řady TDK Corporation. Máme 91457 kusy TDK Corporation C4532C0G1H683K160KA na skladě dostupných. Vyžádejte si citát z distributora součástí elektroniky na Component-World.com, náš prodejní tým vás bude kontaktovat do 24 hodin.

RFQ Email: [info@Components-World.com](mailto:info@Components-World.com)

### SOUVISEJÍCÍ PRODUKTY

|  |  |   |                       |
|--|--|---|-----------------------|
|  | <b>Část#:</b> <a href="#">C4532C0G1H104J200KA</a><br><b>Popis:</b> CAP CER 0.1UF 50V C0G 1812    | <b>Výrobci:</b> <a href="#">TDK Corporation</a> | <a href="#">Dotaz</a> |
|  | <b>Část#:</b> <a href="#">C4532C0G2A473J200KA</a><br><b>Popis:</b> CAP CER 0.047UF 100V C0G 1812 | <b>Výrobci:</b> <a href="#">TDK Corporation</a> | <a href="#">Dotaz</a> |
|  | <b>Část#:</b> <a href="#">C4532C0G1H224K320KA</a><br><b>Popis:</b> CAP CER 0.22UF 50V C0G 1812   | <b>Výrobci:</b> <a href="#">TDK Corporation</a> | <a href="#">Dotaz</a> |
|  | <b>Část#:</b> <a href="#">C4532C0G1H683J160KA</a><br><b>Popis:</b> CAP CER 0.068UF 50V C0G 1812  | <b>Výrobci:</b> <a href="#">TDK Corporation</a> | <a href="#">Dotaz</a> |
|  | <b>Část#:</b> <a href="#">C4532C0G1H154K250KA</a><br><b>Popis:</b> CAP CER 0.15UF 50V C0G 1812   | <b>Výrobci:</b> <a href="#">TDK Corporation</a> | <a href="#">Dotaz</a> |
|  | <b>Část#:</b> <a href="#">C4532C0G2E223K160KA</a><br><b>Popis:</b> CAP CER 0.022UF 250V C0G 1812 | <b>Výrobci:</b> <a href="#">TDK Corporation</a> | <a href="#">Dotaz</a> |
|  | <b>Část#:</b> <a href="#">C4532C0G2A104J320KA</a><br><b>Popis:</b> CAP CER 0.1UF 100V C0G 1812   | <b>Výrobci:</b> <a href="#">TDK Corporation</a> | <a href="#">Dotaz</a> |
|  | <b>Část#:</b> <a href="#">C4532C0G2A473K200KA</a><br><b>Popis:</b> CAP CER 0.047UF 100V C0G 1812 | <b>Výrobci:</b> <a href="#">TDK Corporation</a> | <a href="#">Dotaz</a> |
|  | <b>Část#:</b> <a href="#">C4532C0G2A683J250KA</a><br><b>Popis:</b> CAP CER 0.068UF 100V C0G 1812 | <b>Výrobci:</b> <a href="#">TDK Corporation</a> | <a href="#">Dotaz</a> |
|  | <b>Část#:</b> <a href="#">C4532C0G1H104K200KA</a><br><b>Popis:</b> CAP CER 0.1UF 50V C0G 1812    | <b>Výrobci:</b> <a href="#">TDK Corporation</a> | <a href="#">Dotaz</a> |
|  | <b>Část#:</b> <a href="#">C4532C0G2E104K320KN</a><br><b>Popis:</b> CAP CER 0.1UF 250V C0G 1812   | <b>Výrobci:</b> <a href="#">TDK Corporation</a> | <a href="#">Dotaz</a> |
|  | <b>Část#:</b> <a href="#">C4520X7S3A472M160KA</a><br><b>Popis:</b> CAP CER 4700PF 1KV X7S 1808   | <b>Výrobci:</b> <a href="#">TDK Corporation</a> | <a href="#">Dotaz</a> |
|  | <b>Část#:</b> <a href="#">C4532C0G2E223J160KA</a><br><b>Popis:</b> CAP CER 0.022UF 250V C0G 1812 | <b>Výrobci:</b> <a href="#">TDK Corporation</a> | <a href="#">Dotaz</a> |
|  | <b>Část#:</b> <a href="#">C4532C0G1H224J320KA</a><br><b>Popis:</b> CAP CER 0.22UF 50V C0G 1812   | <b>Výrobci:</b> <a href="#">TDK Corporation</a> | <a href="#">Dotaz</a> |
|  | <b>Část#:</b> <a href="#">C4532C0G2A683K250KA</a><br><b>Popis:</b> CAP CER 0.068UF 100V C0G 1812 | <b>Výrobci:</b> <a href="#">TDK Corporation</a> | <a href="#">Dotaz</a> |
|  | <b>Část#:</b> <a href="#">C4532C0G2E104J320KN</a><br><b>Popis:</b> CAP CER 0.1UF 250V C0G 1812   | <b>Výrobci:</b> <a href="#">TDK Corporation</a> | <a href="#">Dotaz</a> |
|  | <b>Část#:</b> <a href="#">C4532C0G2A104K320KA</a><br><b>Popis:</b> CAP CER 0.1UF 100V C0G 1812   | <b>Výrobci:</b> <a href="#">TDK Corporation</a> | <a href="#">Dotaz</a> |
|  | <b>Část#:</b> <a href="#">C4532C0G1H473K160KA</a><br><b>Popis:</b> CAP CER 0.047UF 50V C0G 1812  | <b>Výrobci:</b> <a href="#">TDK Corporation</a> | <a href="#">Dotaz</a> |
|  | <b>Část#:</b> <a href="#">C4532C0G1H473J160KA</a><br><b>Popis:</b> CAP CER 0.047UF 50V C0G 1812  | <b>Výrobci:</b> <a href="#">TDK Corporation</a> | <a href="#">Dotaz</a> |
|  | <b>Část#:</b> <a href="#">C4532C0G1H154J250KA</a><br><b>Popis:</b> CAP CER 0.15UF 50V C0G 1812   | <b>Výrobci:</b> <a href="#">TDK Corporation</a> | <a href="#">Dotaz</a> |

### Související klíčová slova pro C4532C0G1H683K160KA

|   |                                 |                               |                             |
|---|---------------------------------|-------------------------------|-----------------------------|
| TDK Corporation C4532C0G1H683K160KA.    | C4532C0G1H683K160KA distributor | C4532C0G1H683K160KA dodavatel | C4532C0G1H683K160KA Cena    |
| C4532C0G1H683K160KA Stáhnout datasheet. | C4532C0G1H683K160KA Datasheet.  | C4532C0G1H683K160KA Stock.    | koupit C4532C0G1H683K160KA. |
| TDK Corporation C4532C0G1H683K160KA.    |                                 |                               |                             |